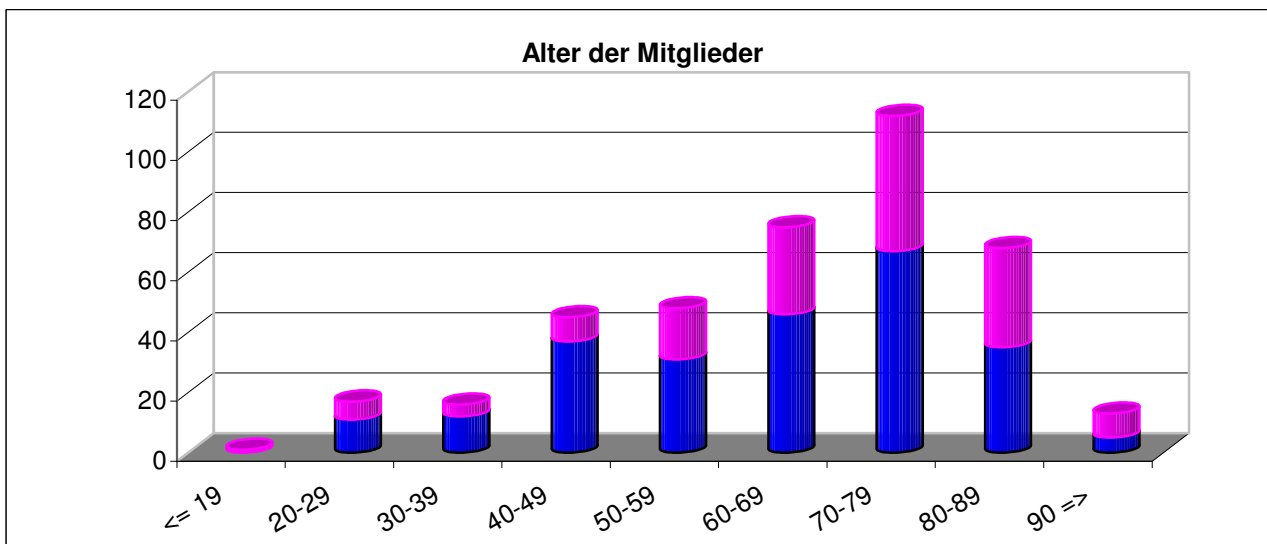
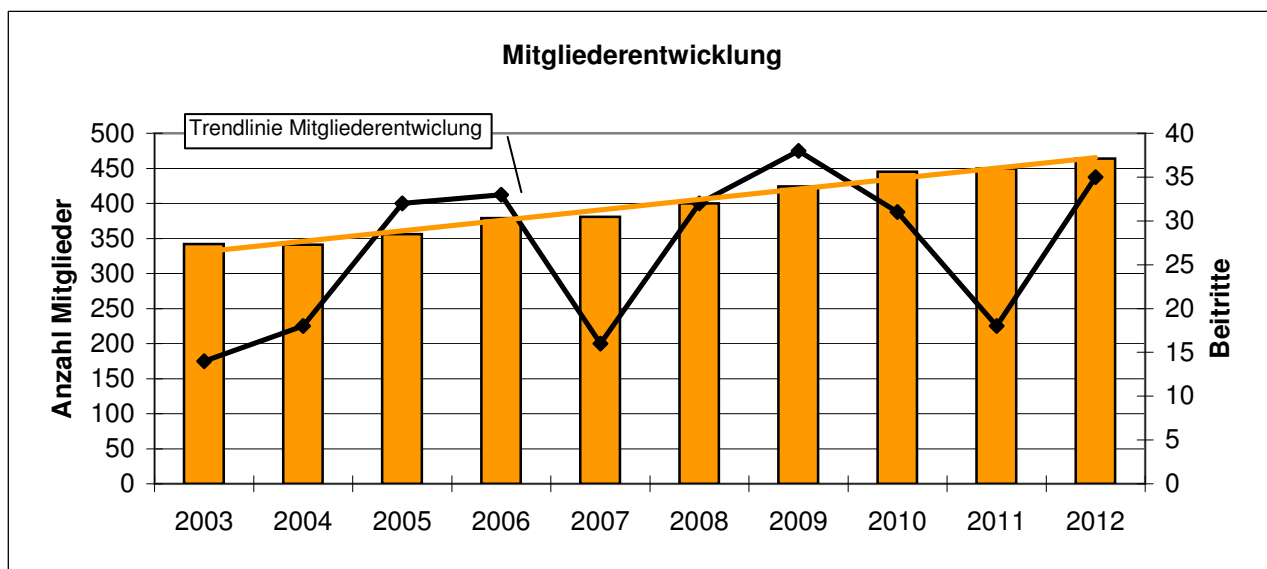


Franz-Stock-Komitee für Deutschland Kassenbericht - Mitgliederentwicklung

Jahr	Mitglieder	Veränderung		Beitritte	Austritte	Sterbefälle
2003	342	+5	1,5%	14	3	6
2004	341	-1	-0,3%	18	12	7
2005	356	+15	4,4%	32	9	8
2006	379	+23	6,5%	33	4	6
2007	381	+2	0,5%	16	4	10
2008	400	+19	5,0%	32	4	9
2009	424	+24	6,0%	38	4	10
2010	445	+21	5,0%	31	6	4
2011	450	+5	1,1%	18	4	9
2012	464	+14	3,1%	35	8	13



	w/m		Durchschnittsalter		Wohnort der Mitglieder		
	in % alle	Neum.	alle	Neumitglieder	alle	Neumitglieder	
weiblich	38,2	29,4	68,6	65,9	Arnsberg	39,4 %	29,4 %
männlich	61,8	70,6	63,3	57,1	ca. 70km Umkreis *	38,1 %	50,0 %
Gesamt	100,0	100,0	65,3	60,0	ansonsten	22,4 %	20,6 %

* PLZ 33, 42, 44-45, 57-59

Anzahl Beitragsfrei (u.25 Jahre):	11	Neum.	2
-----------------------------------	----	-------	---