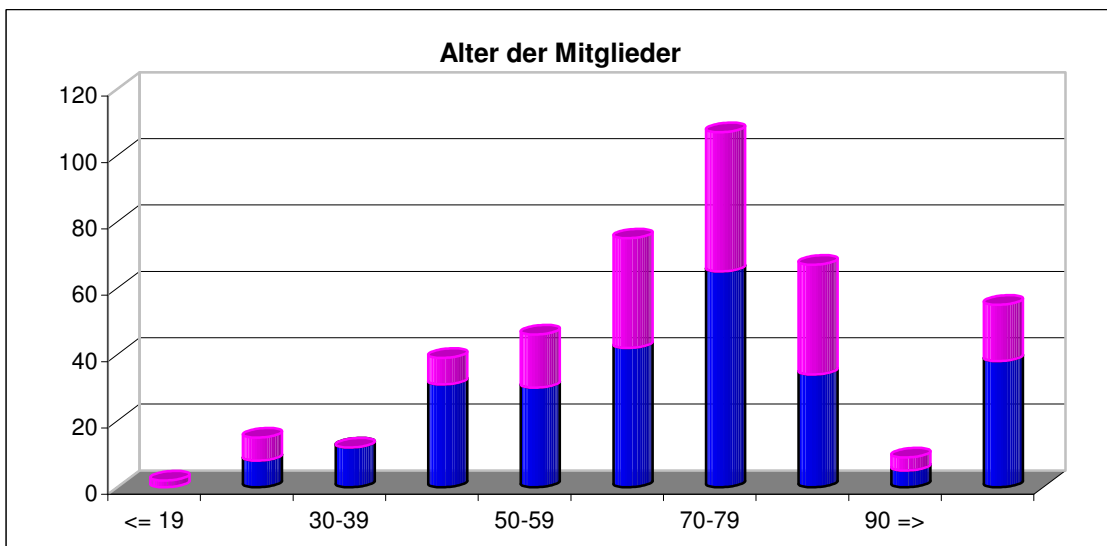
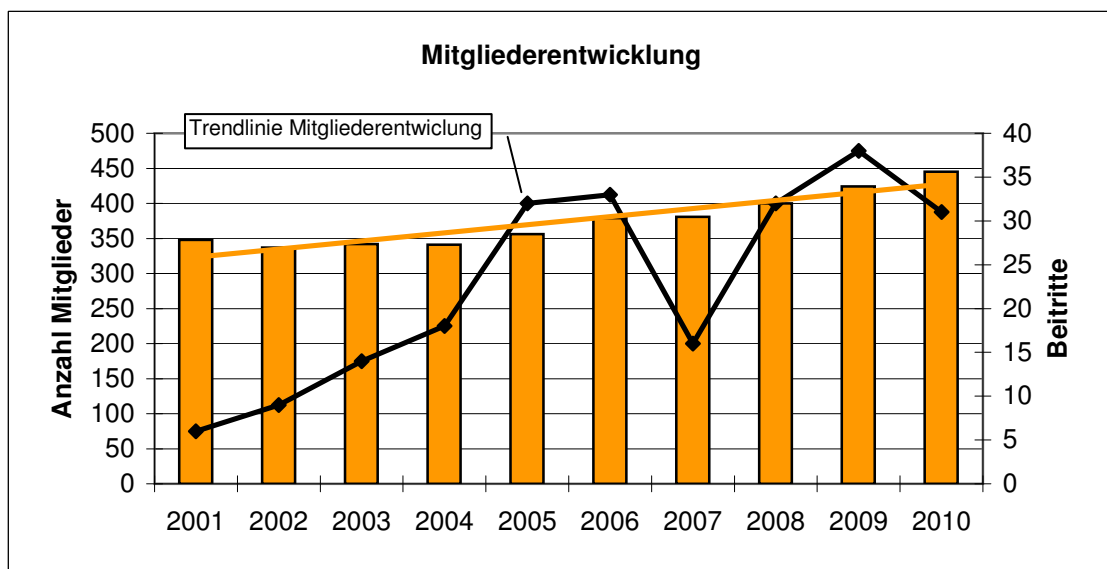


Franz-Stock-Komitee für Deutschland Kassenbericht - Mitgliederentwicklung

Jahr	Mitglieder	Veränderung		Beiträge	Austritte	Sterbefälle
2001	348	+3	0,9%	6	1	3
2002	337	-11	-3,2%	9	5	14
2003	342	+5	1,5%	14	3	6
2004	341	-1	-0,3%	18	12	7
2005	356	+15	4,4%	32	9	8
2006	379	+23	6,5%	33	4	6
2007	381	+2	0,5%	16	4	10
2008	400	+19	5,0%	32	4	9
2009	424	+24	6,3%	38	4	10
2010	445	+21	5,3%	31	6	4



	w/m		Durchschnittsalter		Wohnort der Mitglieder		
	in % alle	Neum.	alle	Neumitglieder	alle	Neumitglieder	
weiblich	39,0	51,6	68,8	64,1	Arnsberg	40,2 %	9,7 %
männlich	61,0	48,4	63,6	56,9	ca. 70km Umkreis *	35,7 %	71,0 %
Gesamt	100,0	100,0	65,7	60,7	ansonsten	24,0 %	19,4 %

* PLZ 33, 42, 44-45, 57-59

Anzahl Beitragsfrei (u.25 Jahre):	7	Neum.	1
-----------------------------------	---	-------	---